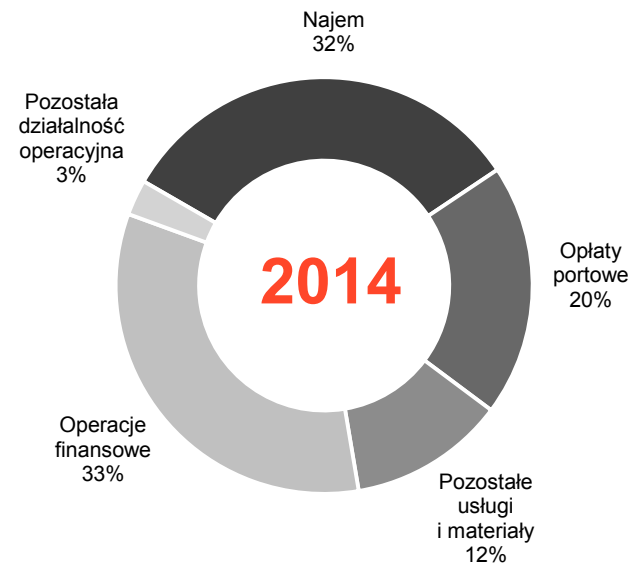
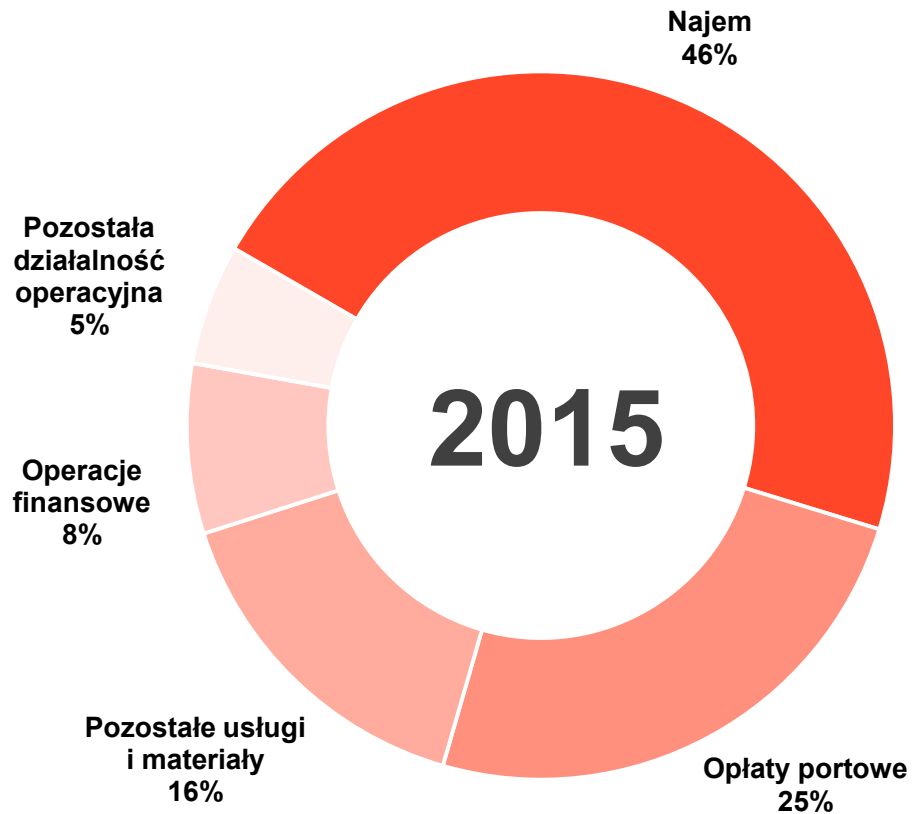




**FINANSE 2015**

# Źródła przychodów



# Podstawowe wielkości finansowe ZMPG-a S.A.

(w tys. zł)

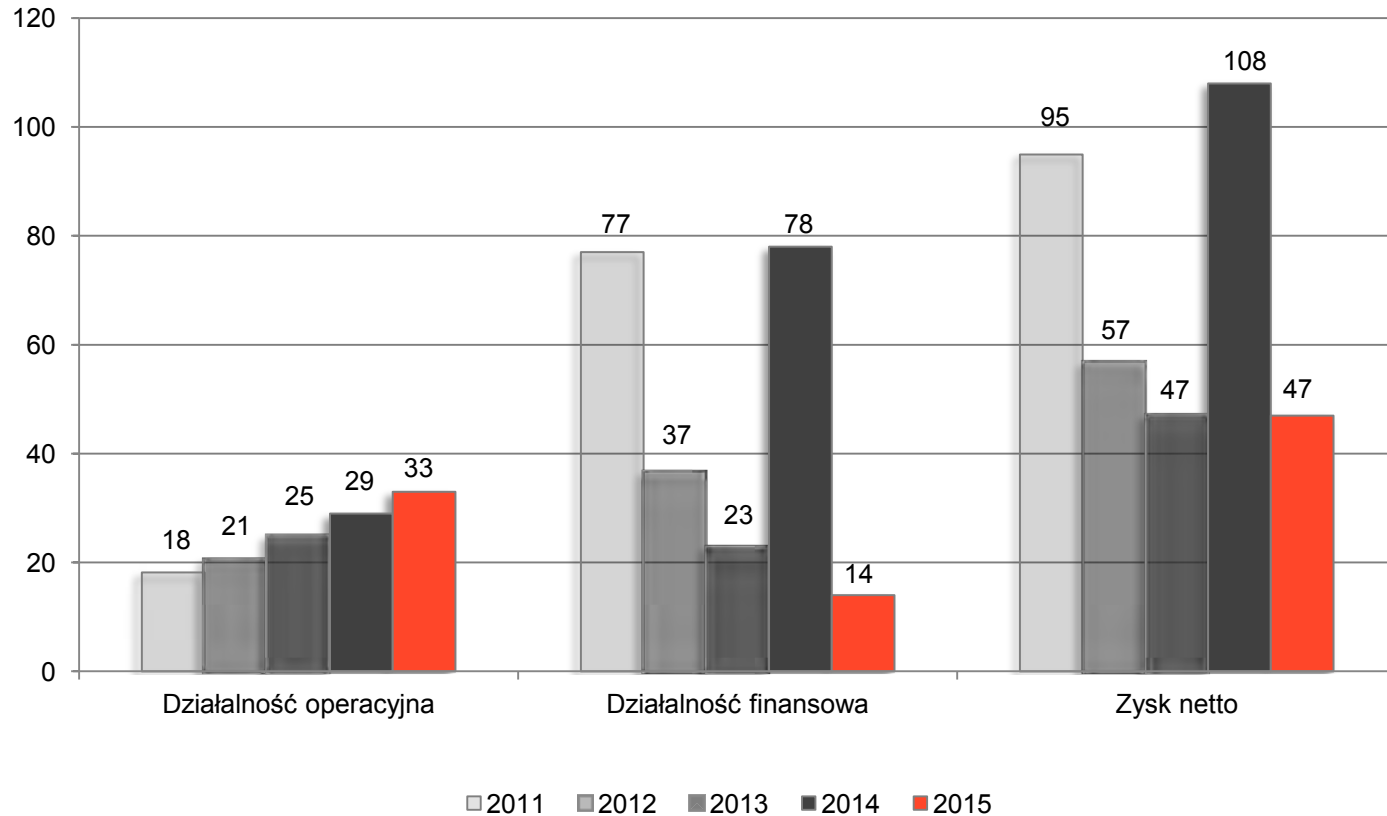
Wyszczególnienie	2013	2014	2015*	Zmiana
<b>Przychody z działalności gospodarczej</b>	<b>181 006</b>	<b>235 414</b>	<b>182 223</b>	<b>-22,6%</b>
- usługi najmu	72 088	76 003	84 554	11,3%
- opłaty portowe	45 358	46 095	45 058	-2,2%
- pozostałe usługi i sprzedaż materiałów	28 562	28 591	28 430	-0,6%
- pozostałe przychody operacyjne	6 108	6 493	10 037	54,6%
- operacje finansowe	28 890	78 232	14 144	-81,9%
<b>Koszty działalności gospodarczej</b>	<b>133 298</b>	<b>128 478</b>	<b>134 634</b>	<b>4,8%</b>
Zysk z działalności operacyjnej	24 485	28 718	33 445	16,5%
EBITDA	61 502	66 490	76 622	15,2%
<b>Zysk netto</b>	<b>47 070</b>	<b>107 926</b>	<b>47 535</b>	<b>-56,0%</b>

\*dane przed weryfikacją sprawozdania finansowego przez biegłego rewidenta



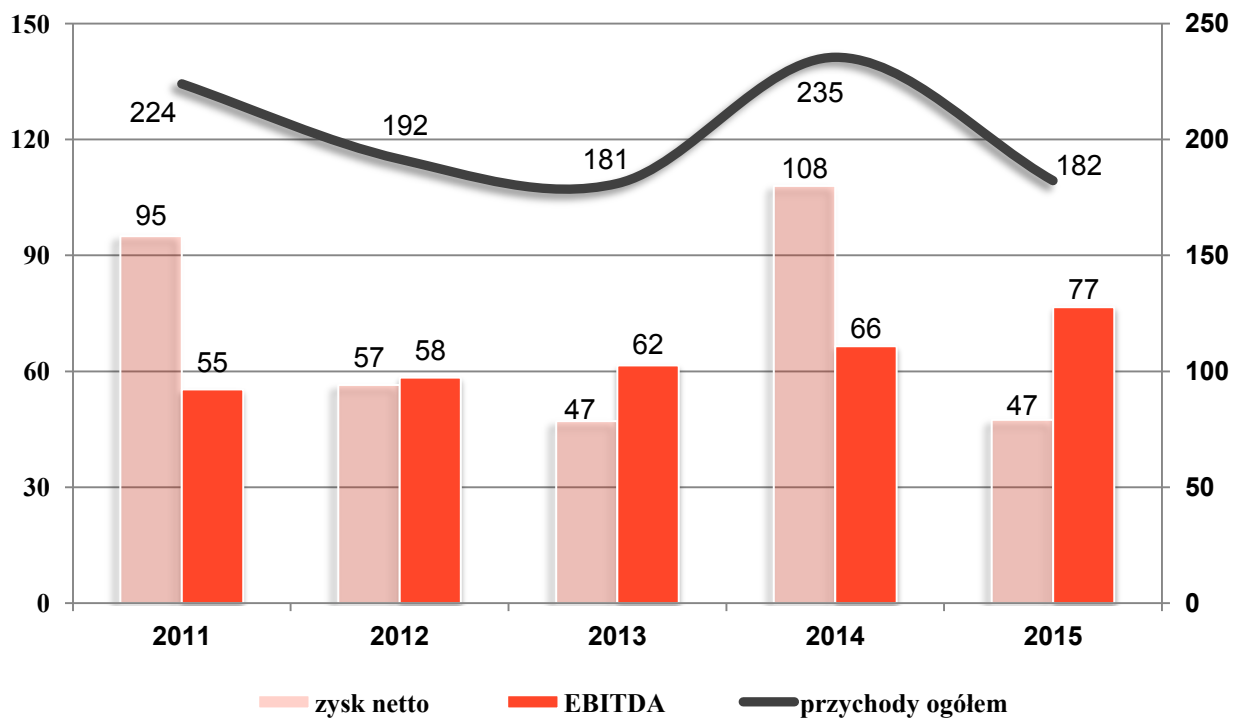
# Wyniki finansowe ZMPG-a S.A.

(w mln zł)



# Przychody i zysk ZMPG-a S.A.

(w mln zł)



# Działalność operacyjna ZMPG-a S.A.

(w mln zł)

