



Rozbudowa dostępu kolejowego do zachodniej części Portu Gdynia – przebudowa i elektryfikacja

Konferencja zamykająca 22.10.2021 r.



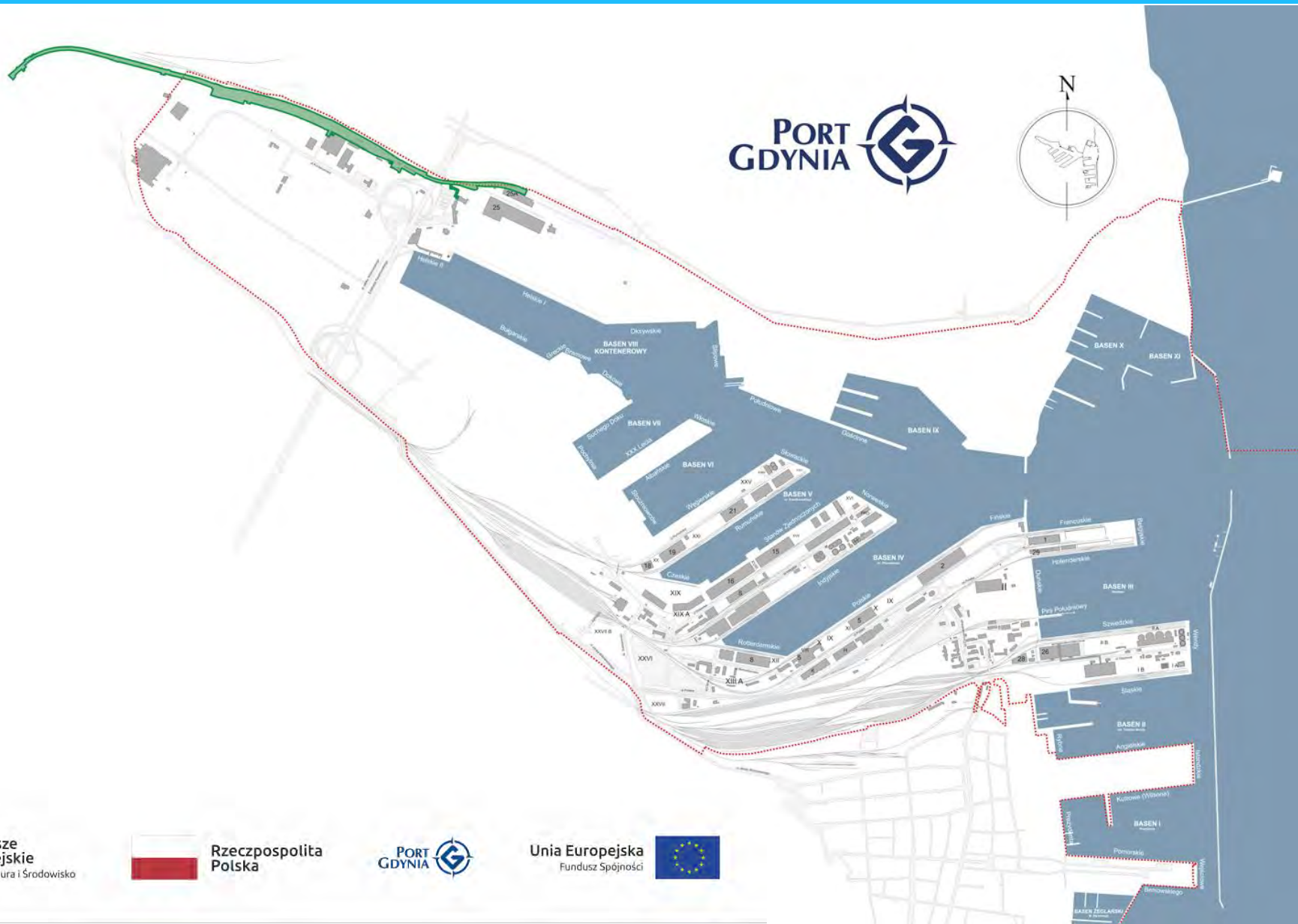
Rozbudowa dostępu kolejowego do zachodniej części Portu Gdynia – przebudowa i elektryfikacja

Umowa o dofinansowanie nr POIS.03.02.00-00-0072/18-00 dnia 9 września 2019 r.

w ramach działania 3.2. Rozwój transportu morskiego, śródlądowych dróg wodnych i połączeń multimodalnych, oś priorytetowa III „Rozwój sieci drogowej TEN-T i transportu multimodalnego” Programu Operacyjnego Infrastruktura i Środowisko 2014 – 2020 w ramach Funduszu Spójności

Koszt całkowity projektu brutto:	70 659 187,16 PLN
Kwota wydatków kwalifikowalnych:	53 888 898,27 PLN
Kwota dofinansowania ze środków Unii Europejskiej:	18 957 618,72 PLN

Rozbudowa dostępu kolejowego do zachodniej części Portu Gdynia – przebudowa i elektryfikacja



Rozbudowa dostępu kolejowego do zachodniej części Portu Gdynia – przebudowa i elektryfikacja



Rozbudowa dostępu kolejowego do zachodniej części Portu Gdynia – przebudowa i elektryfikacja



Układ sieci kolejowej w rejonie Portu Gdynia – miejsce styku Lk 228 z układem torowym objętym projektem



Rozbudowa dostępu kolejowego do zachodniej części Portu Gdynia – przebudowa i elektryfikacja

Projekt o strategicznym znaczeniu dla społeczno-gospodarczego rozwoju kraju i regionu, dotyczył realizacji zadań publicznych, realizowanych przez Zarząd Morskiego Portu Gdynia S.A.

Przedsięwzięcie dotyczyło rozbudowy i modernizacji torów kolejowych prowadzących do bramy intermodalnego terminalu kolejowego, tj. w szczególności na elektryfikacji trasy, dobudowaniu nowych odcinków torów oraz wyposażeniu jej w nowoczesne systemy kierowania ruchem.

Rozwój transportu kolejowego jest jednym z priorytetów zarówno w opracowaniach strategicznych Polski, jak i Unii Europejskiej. Inwestycja ta wiąże się pośrednio zarówno z programem sieci TEN-T, jak i żeglugi bliskiego zasięgu.



Fundusze
Europejskie
Infrastruktura i Środowisko



Rzeczpospolita
Polska

Unia Europejska
Fundusz Spójności



Rozbudowa dostępu kolejowego do zachodniej części Portu Gdynia - przebudowa i elektryfikacja

Cel projektu Zwiększenie udziału przyjaznych środowisku gałęzi transportu w obsłudze ładunkowej oraz poprawa bezpieczeństwa ruchu kolejowego w Porcie Gdynia

Beneficjent: Zarząd Morskiego Portu Gdynia S.A.

Rozbudowa dostępu kolejowego do zachodniej części Portu Gdynia – przebudowa i elektryfikacja

Szczegółowe cele realizacji projektu

- ✓ **zwiększenie ruchu kolejowego i bezpieczeństwa jego prowadzenia**
- ✓ **znaczące ograniczenie emisji spalin do środowiska**
- ✓ **zapewnienie efektywnego i kompleksowego dostępu kolejowego do zachodniej części Portu Gdynia**
- ✓ **poprawa konkurencyjności transportu kolejowego w obsłudze ładunkowej portu gdyńskiego**
- ✓ **odpowiedź na rosnącą dynamikę przewozów kolejowych – zintensyfikowanie transportu kolejowego i intermodalnego w Porcie Gdynia**



Rozbudowa dostępu kolejowego do zachodniej części Portu Gdynia – przebudowa i elektryfikacja

Zakres inwestycji

- ✓ przebudowa i elektryfikacja układu kolejowego od granicy torów Stacji Port Gdynia do bramy BCT – Bałtyckiego Terminalu kontenerowego, na długości ok. 2,59 km
- ✓ budowa nowych torów grupy rozrządowo-odstawczej i zmodernizowanie istniejących układów torowych - wyposażenie ich w nowoczesne **systemy kierowania ruchem i elektryfikację** – ograniczenie wykorzystania lokomotyw spalinowych



Rozbudowa dostępu kolejowego do zachodniej części Portu Gdynia – przebudowa i elektryfikacja

Osiągnięte wskaźniki produktu

- ✓ Całkowita długość przebudowanych lub zmodernizowanych linii kolejowych dostępnych do portu – 2,2 km



Rozbudowa dostępu kolejowego do zachodniej części Portu Gdynia – przebudowa i elektryfikacja

Główne zadania w projekcie

- ✓ **przebudowa nawierzchni torowej z rozjazdami**
- ✓ **wybudowanie dodatkowego toru**
- ✓ **wybudowanie dwóch nowych rozjazdów**
- ✓ **przesunięcie rozjazdów** zwyczajnych
- ✓ **wymiana nawierzchni** na nową na **torze nr 38** boczniccy
- ✓ **utwardzenie płytami betonowymi** części toru nr 37 wraz z terenem pomiędzy torami a ul. Promową
- ✓ **budowa sieci trakcyjnej**
- ✓ **budowa systemu sterowania ruchem kolejowym**
- ✓ **budowa ogrodzenia** grupy torów wraz z **bramą kolejową**
- ✓ **modernizacja odwodnienia torów**
- ✓ **modernizacja w branży energetycznej**
- ✓ **adaptacja pomieszczeń** znajdujących się w istniejącym budynku na pomieszczenia sterowania ruchem wraz z ich wyposażeniem
- ✓ **budowa systemu dozoru kamerowego**



Rozbudowa dostępu kolejowego do zachodniej części Portu Gdynia – przebudowa i elektryfikacja

Przeprowadzona analiza ekonomiczna dowodzi, że **projekt jest korzystny dla społeczeństwa.**

Realizacja projektu pozwoli na **przeniesienie części ruchu towarowego (do 18 tys. kontenerów rocznie) z transportu drogowego na bardziej przyjazny środowisku transport kolejowy**, dzięki czemu nastąpi m.in.

- poprawa bezpieczeństwa i spadek liczby wypadków w ruchu drogowym,
- zmniejszenie emisji zanieczyszczeń,
- zmniejszenie kongestii w ruchu drogowym,
- zmniejszenie hałasu.

Łączne saldo korzystnych efektów generowanych przez projekt, po uwzględnieniu kosztów jego realizacji, odzwierciedlane przez ekonomiczną wartość bieżącą netto (ENPV), wynosi równowartość 287 mln PLN.

Ekonomiczna wartość bieżąca netto ENPV	287 640 766,20
Ekonomiczna wewnętrzna stopa zwrotu ERR	18,50%
Stosunek korzyści do kosztów B/C	7,68

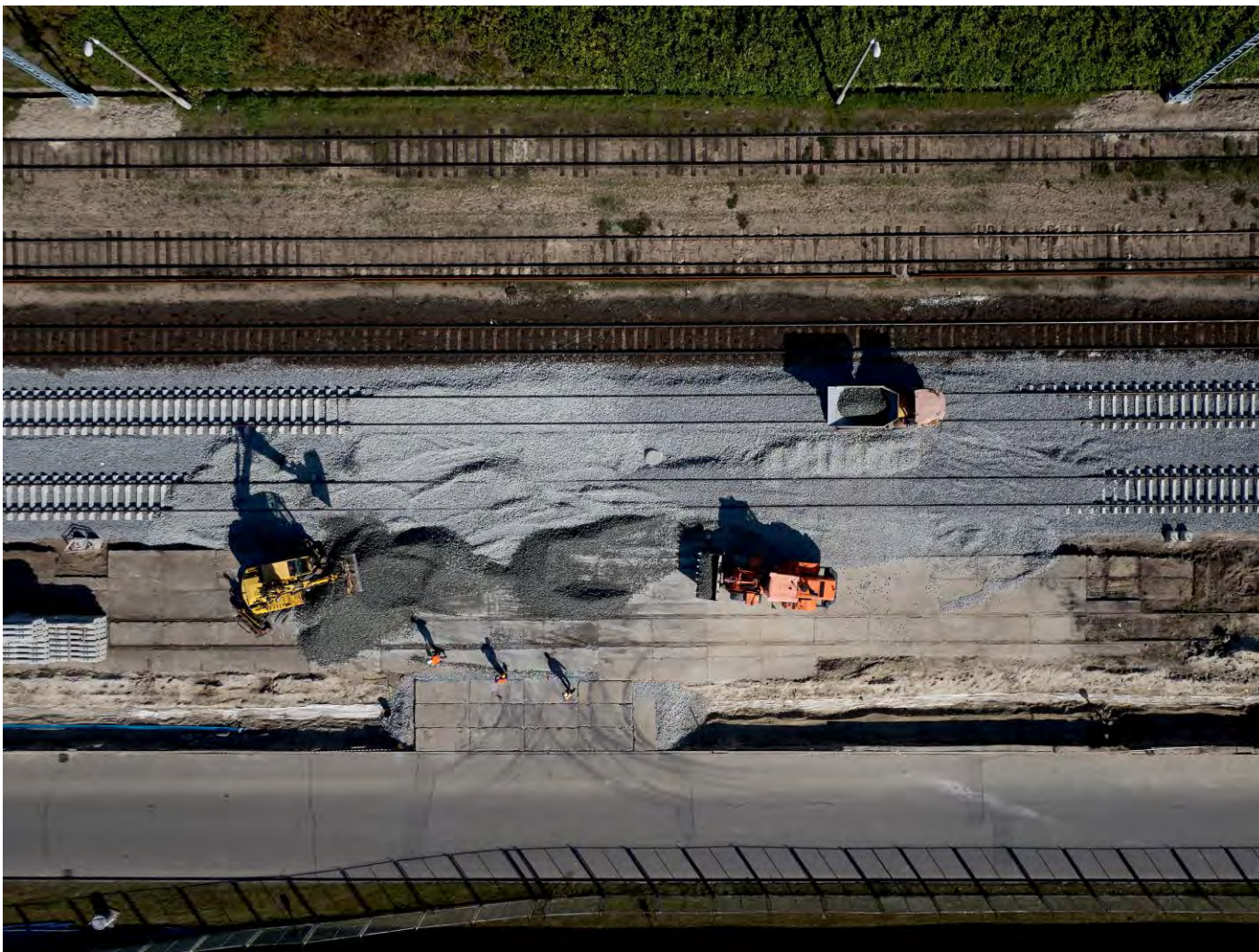
Rozbudowa dostępu kolejowego do zachodniej części Portu Gdynia – przebudowa i elektryfikacja

Projekty budowlane w latach 2017-2018 wykonała firma **ELKOL Sp. z o.o.**

W kwietniu 2019 r. podpisano umowę na roboty budowlane w ramach projektu z konsorcjum firm **COLAS RAIL Polska Sp. z o.o.** i **COLAS RAIL S.A.S. (Francja).**

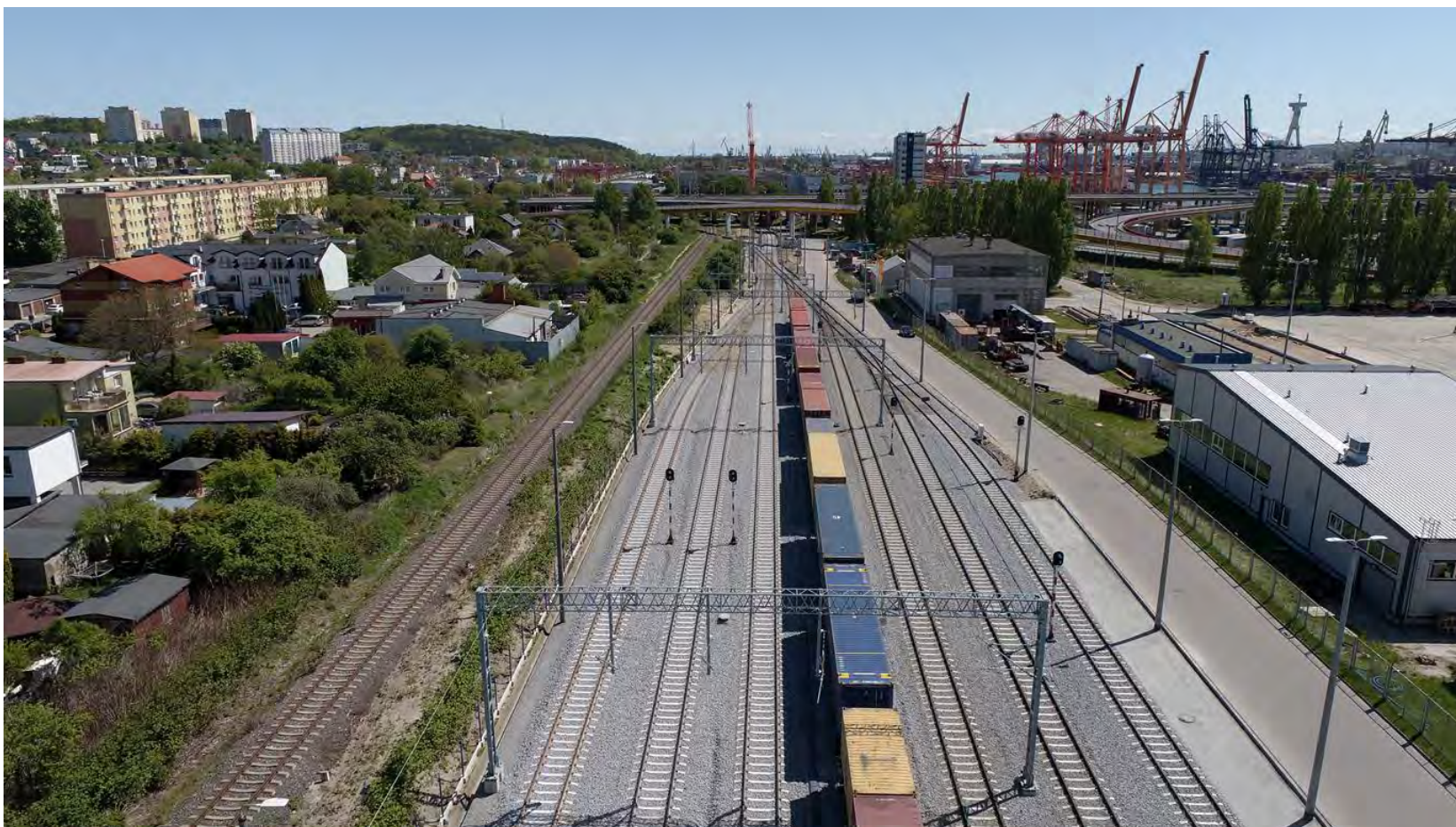


Rozbudowa dostępu kolejowego do zachodniej części Portu Gdynia – przebudowa i elektryfikacja



Rozbudowa dostępu kolejowego do zachodniej części Portu Gdynia – przebudowa i elektryfikacja

Zakończenie robót i odbiory techniczne nastąpiły w II kw. 2021 r.



Rozbudowa dostępu kolejowego do zachodniej części Portu Gdynia – przebudowa i elektryfikacja

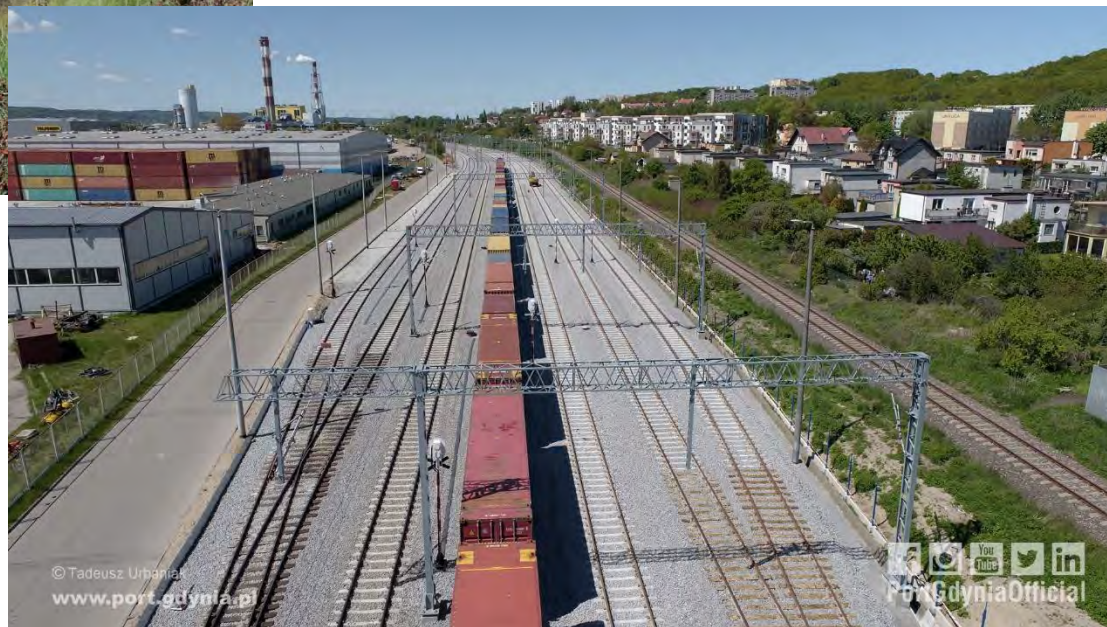
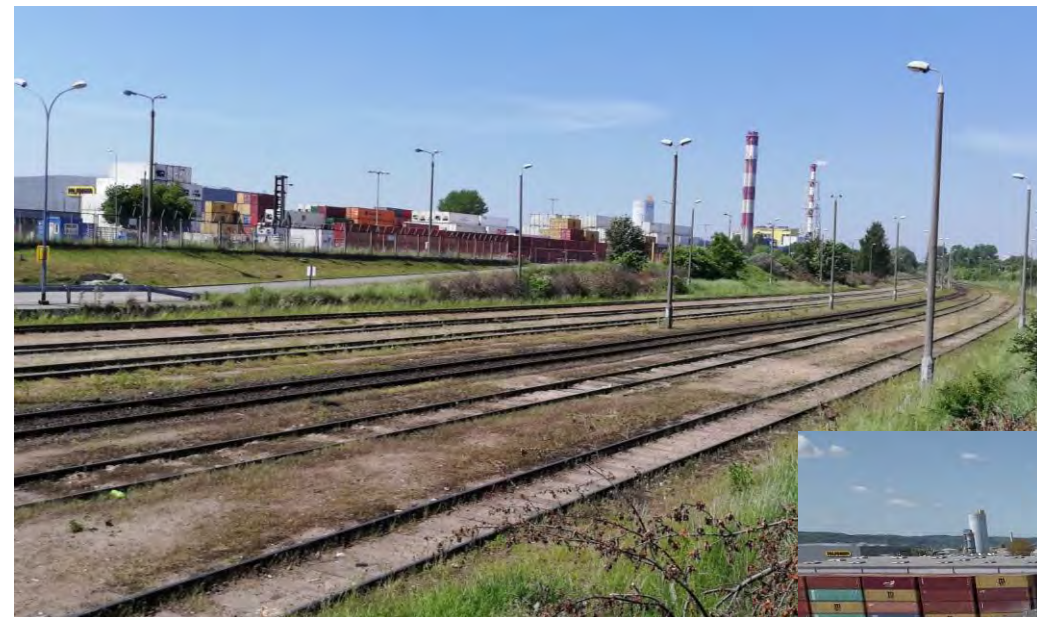


Rozbudowa dostępu kolejowego do zachodniej części Portu Gdynia – przebudowa i elektryfikacja

f i YouTube Twitter in
PortGdyniaOfficial



Rozbudowa dostępu kolejowego do zachodniej części Portu Gdynia – przebudowa i elektryfikacja



© Tadeusz Urbaniaś
www.port-gdynia.pl



Rozbudowa dostępu kolejowego do zachodniej części Portu Gdynia – przebudowa i elektryfikacja



Rozbudowa dostępu kolejowego do zachodniej części Portu Gdynia – przebudowa i elektryfikacja



© Tadeusz Urbaniak
www.port.gdynia.pl



Rozbudowa dostępu kolejowego do zachodniej części Portu Gdynia – przebudowa i elektryfikacja



Rozbudowa dostępu kolejowego do zachodniej części Portu Gdynia – przebudowa i elektryfikacja



Rozbudowa dostępu kolejowego do zachodniej części Portu Gdynia – przebudowa i elektryfikacja



Rozbudowa dostępu kolejowego do zachodniej części Portu Gdynia – przebudowa i elektryfikacja



Pomieszczenie
nastawni urządzeń
srk dla układu
kolejowego



Rozbudowa dostępu kolejowego do zachodniej części Portu Gdynia – przebudowa i elektryfikacja



Kontener srk





Dziękujemy za uwagę !

Kontakt w sprawie projektu:

Mariusz Karbowski m.karbowski@port.gdynia.pl

Olga Szarmach o.szarmach@port.gdynia.pl

Informacje o projekcie: <https://www.port.gdynia.pl/pl/rozbudowa-kolei>

